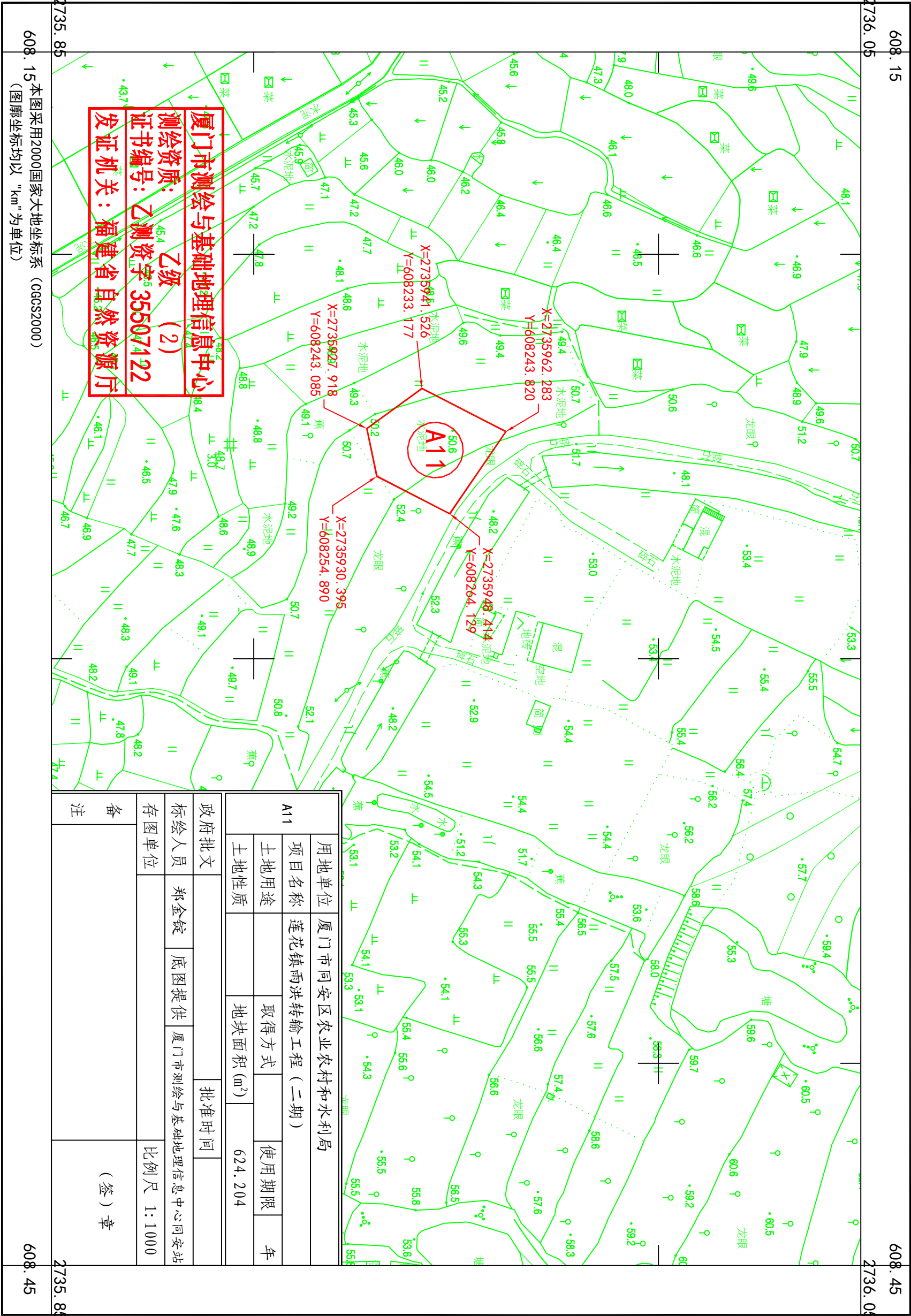


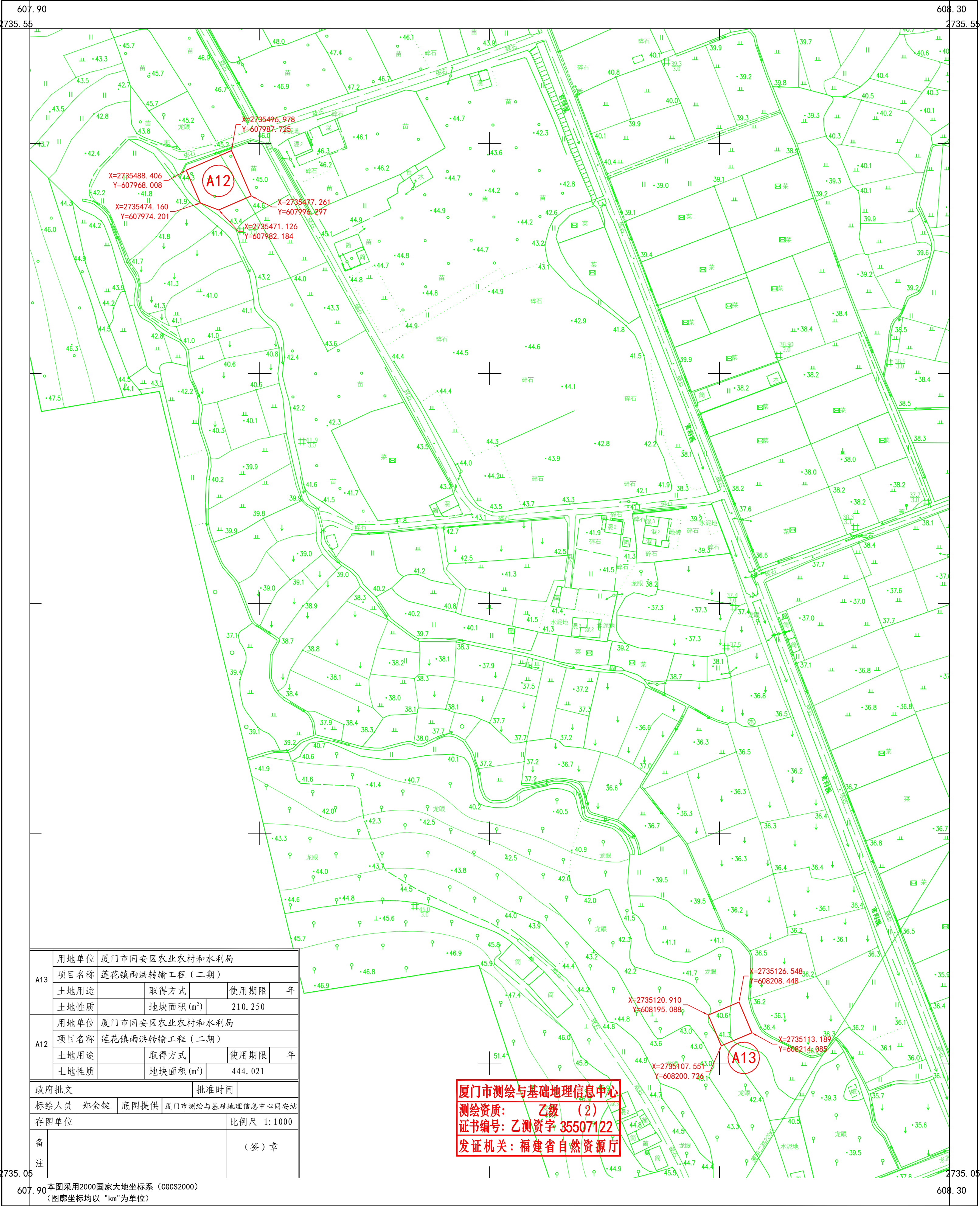
厦门市勘测定界图

编号：5010120251016



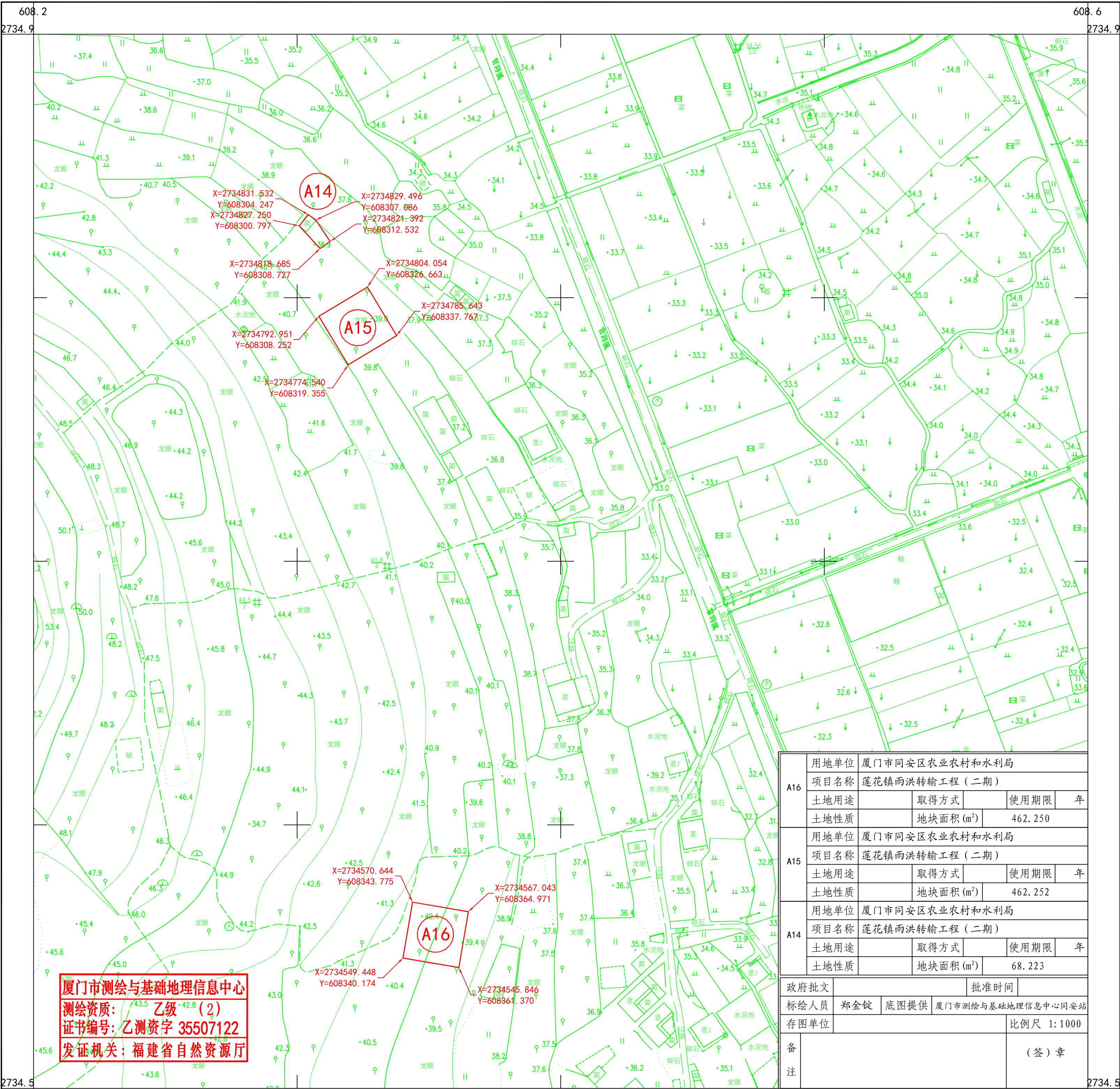
厦门市勘测定界图

编号: 5010120251016



厦门市勘测定界图

编号: 5010120251016



厦门市测绘与基础地理信息中心
测绘资质: 乙级 (2)
证书编号: 乙测资字 35507122
发证机关: 福建省自然资源厅

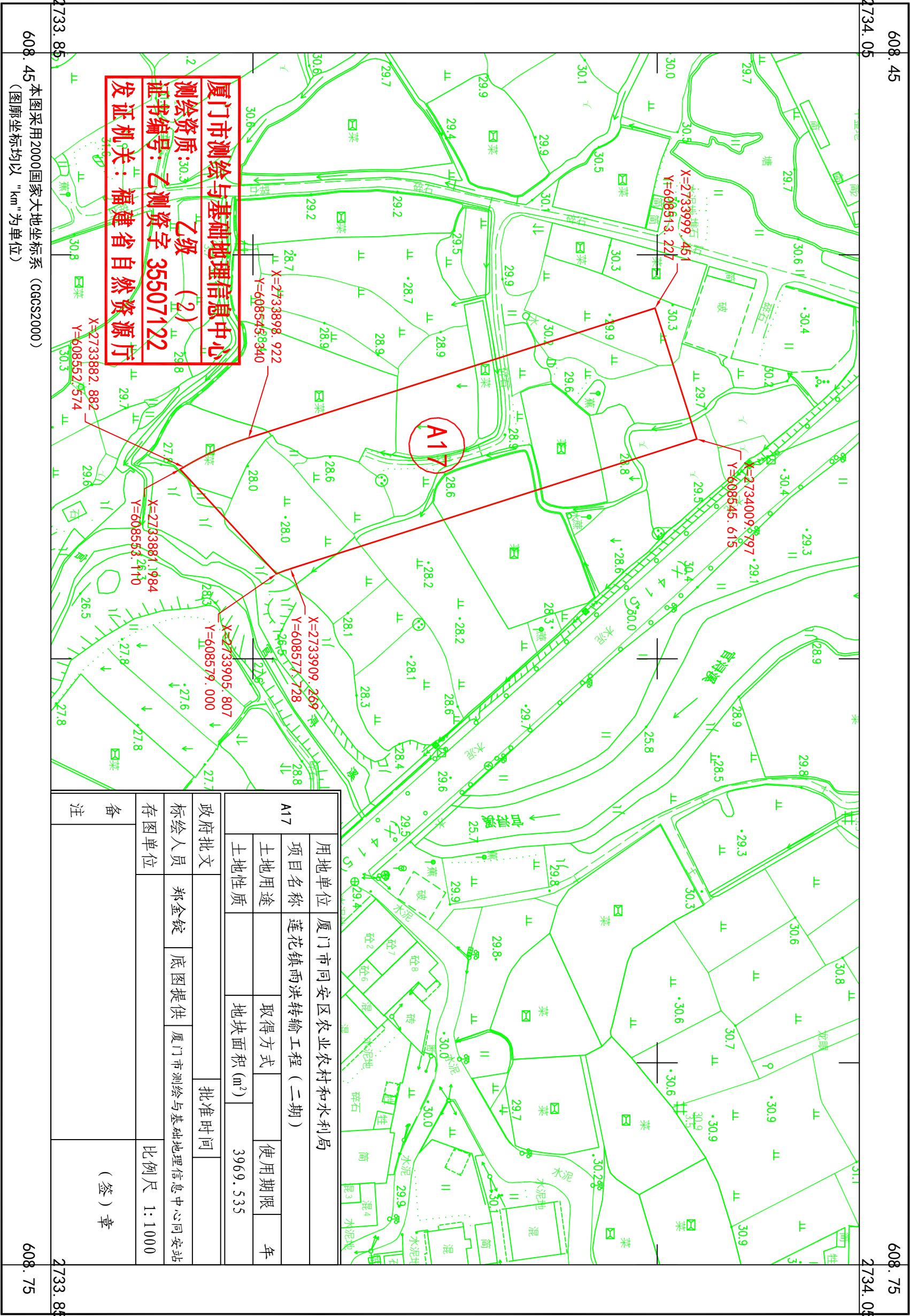
A16	用地单位	厦门市同安区农业农村和水利局				
	项目名称	莲花镇雨洪转输工程（二期）				
	土地用途		取得方式		使用期限	年
	土地性质		地块面积（m ² ）	462.250		
A15	用地单位	厦门市同安区农业农村和水利局				
	项目名称	莲花镇雨洪转输工程（二期）				
	土地用途		取得方式		使用期限	年
	土地性质		地块面积（m ² ）	462.252		
A14	用地单位	厦门市同安区农业农村和水利局				
	项目名称	莲花镇雨洪转输工程（二期）				
	土地用途		取得方式		使用期限	年
	土地性质		地块面积（m ² ）	68.223		
政府批文					批准时间	
标绘人员		郑金锭	底图提供	厦门市测绘与基础地理信息中心同安站		
存图单位						比例尺 1:1000
备注						（签）章

608.2 本图采用2000国家大地坐标系 (CGCS2000)
(图廓坐标均以 "km" 为单位)

608.6

厦门市勘测定界图

编号：5010120251016



A17		用地单位	厦门市同安区农业农村和水利局			
		项目名称	莲花镇雨洪转输工程（二期）			
		土地用途		取得方式		使用期限
		土地性质		地块面积 (m²)	3969.535	
政府批文		批准时间				
标绘人员	郑金锭	底图提供	厦门市测绘与基础地理信息中心同安站			
存图单位						比例尺 1:1000
备注						(签) 章

厦门市测绘与基础地理信息中心
测绘资质：乙级 (2)
证书编号：乙测资字 35507122
发证机关：福建省自然资源厅

608.45 本图采用2000国家大地坐标系 (CGCS2000)
(图廓坐标均以 "km" 为单位)

608.75