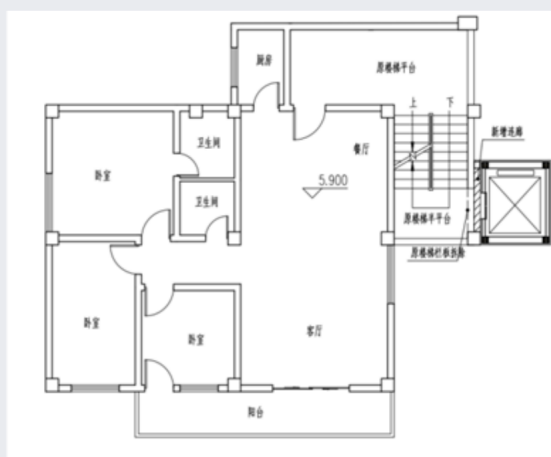


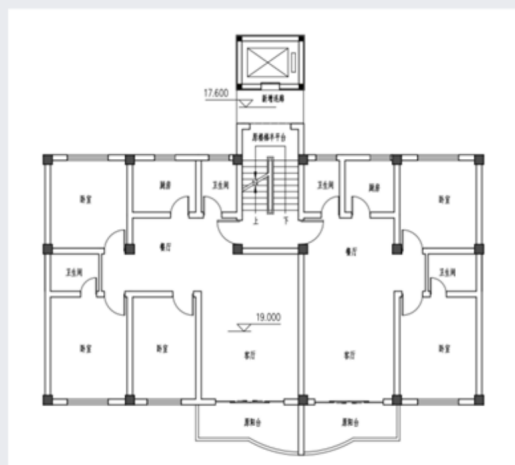
既有住宅增设电梯常见户型范例

• 既有住宅增设电梯出入通道应利用原有楼梯平台或公共走道等公共交通空间，且满足以下要求：增设电梯与原有楼梯平台或原公共走道相连的，电梯门应与楼梯平台、公共走道一侧直接相接；若原楼梯平台、公共走道宽度不足，可增加连廊部位，但至与其平行的楼梯踏步、公共走道远侧的距离原则上不大于2米，若因原有建筑平面或结构限制可适当增加连廊长度。若因建筑结构等原有，增设电梯出入通道无法利用原有楼梯平台或公共走道，增设电梯位置可作调整。

• 常见的增设电梯户型布置有半层入户类型和平层入户类型。具体布局和优缺点如下所示：



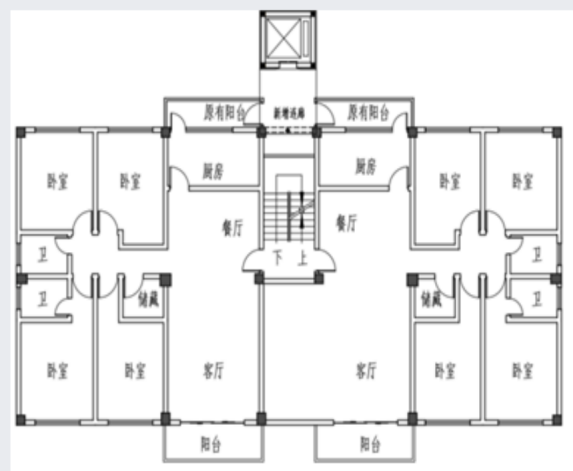
户型一：直接与原楼梯转台相连接



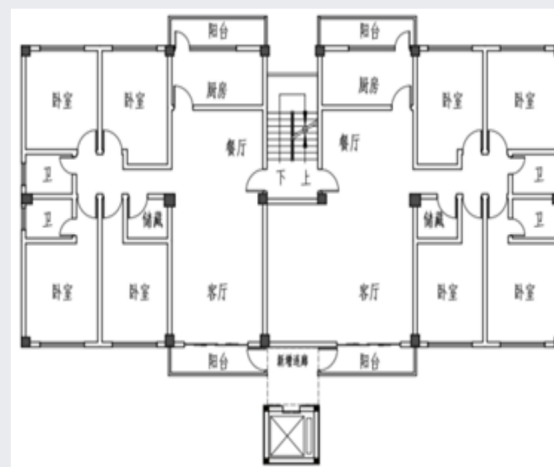
户型二：新增平台与原楼梯转台相连接

半层入户类型

将楼道原有的窗户改为门洞来进入楼体，乘坐电梯后，用户通过原有楼梯转台，还需要向上或向下半层到达所在的楼层。该方式具有加建面积小、对相邻楼宇影响低、工程量少、建设成本低等优点。



户型一：直接从原有阳台入户
(部分户型需在两侧新增入户平台)



户型二：因平面、结构限制，
对拟增设电梯位置进行调整

平层入户类型

新增的电梯每站都停靠在楼层标高处，便于住户使用。通过这种方式，用户可以直接停靠在所居住楼层，出入便捷。