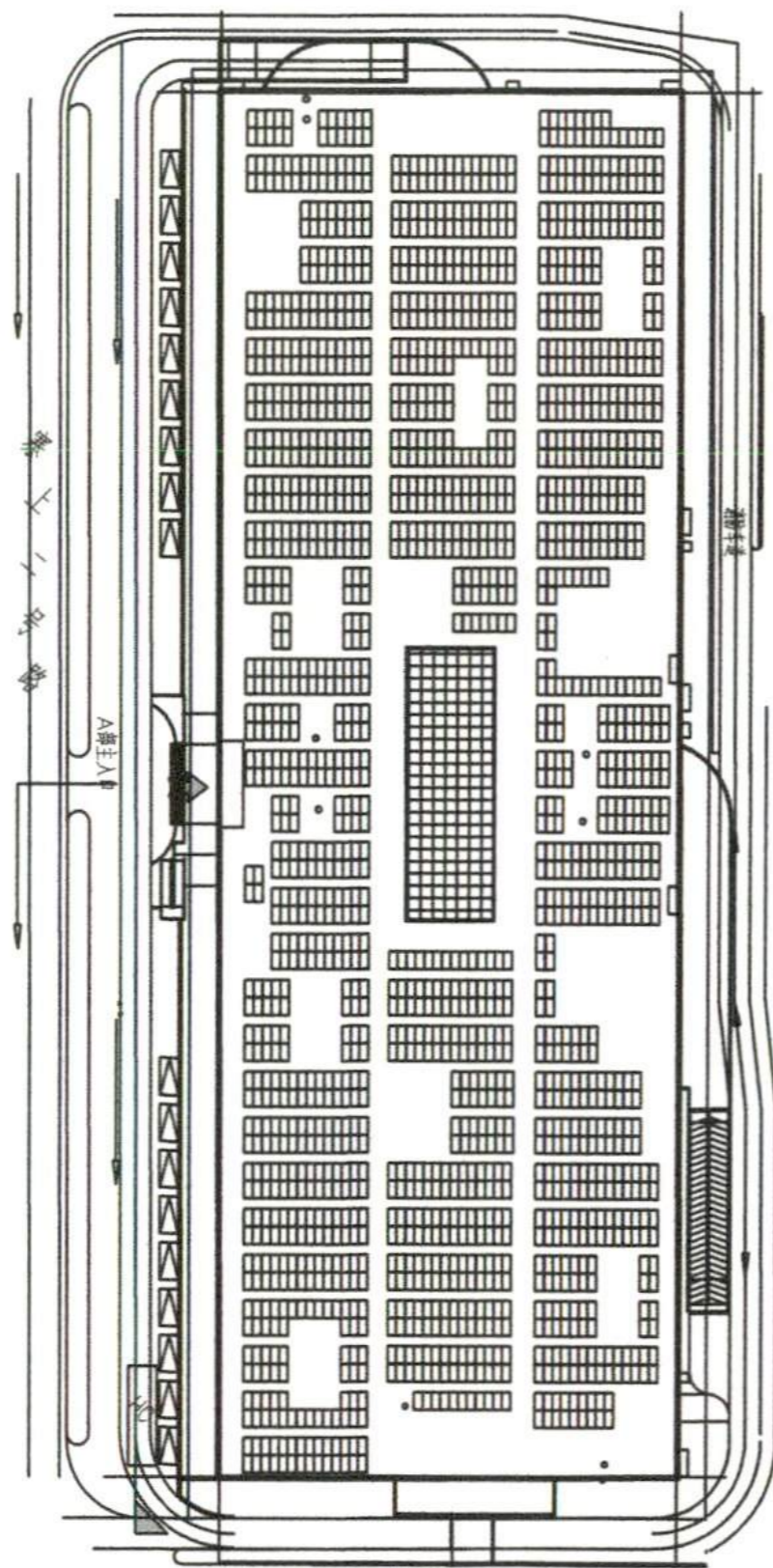
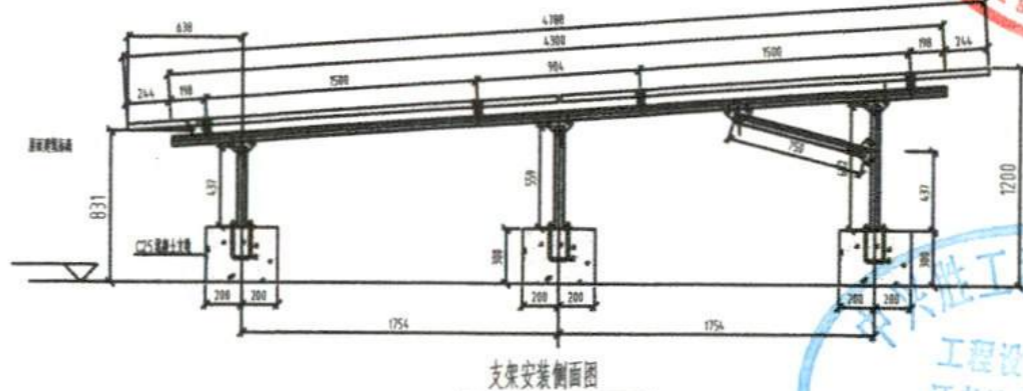


会 签 栏
建 筑
结 构
给 排 水
暖 通
电 气

A栋
组件:620Wp
排布:1810块
容量:1122.2kWp



A栋屋面光伏支架布置图



支架安装侧面图

设计单位



中兴胜工程设计有限公司

Zhong XingSheng Engineering Design Co.,Ltd.

工程设计资质:甲级 A14015500

本图纸版权归本院所有,不得用于本工程以外范围。

建设单位

厦门建发智慧新能源科技有限公司

项目名称

厦门建发智慧090.04kWp
分布式光伏发电项目

图纸名称

A栋屋面光伏支架布置图

设计编号

XSSJ-01-01

设计阶段

报建/初设/施工图

专业

结构

版本

第一版

图号

G-

项目负责人

张鑫

张鑫

专业负责人

李伟霞

李伟霞

设计人

梁壮

梁壮

审核人

梁壮

梁壮

设计人

梁壮

梁壮

出图日期

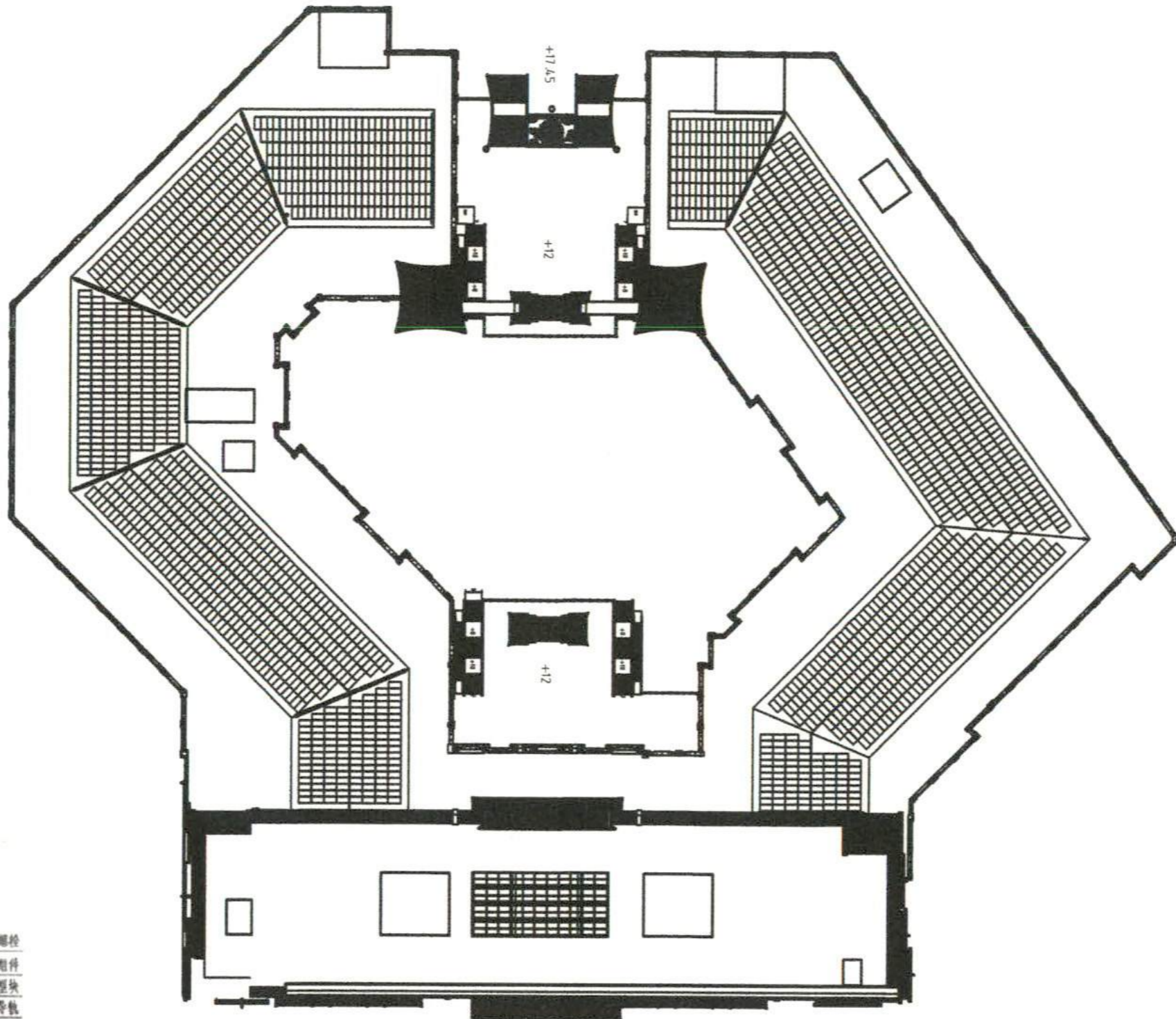
2025年02月

本图需加盖本公司技术章,否则一律无效

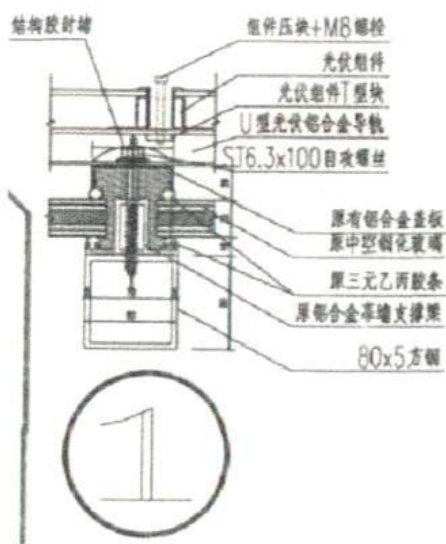
中华人民共和国一级注册结构工程师
姓名:李伟霞
注册号:1401550-3010
有效期:至2026年06月



会 参 栏
建 筑
结 构
给 排 水
暖 通
电 气



B1、B2
组件:620Wp
排布:2159块
容量:1338.58kWp



B1、B2 屋面光伏支架布置图

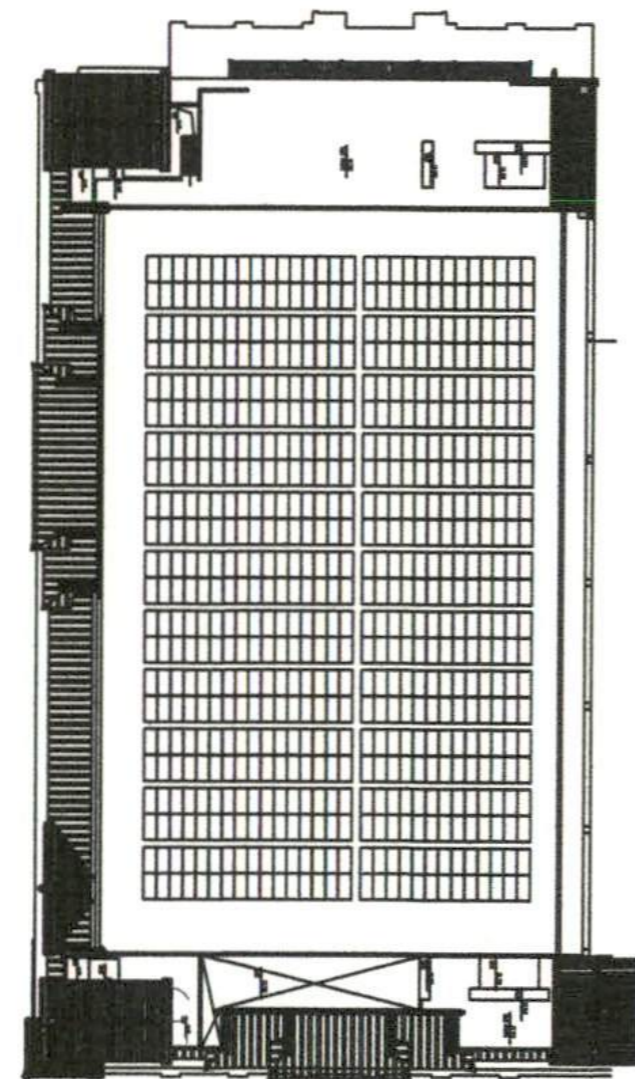


设计单位		中兴胜工程设计有限公司 Zhong XingSheng Engineering Design Co.,Ltd. 工程设计资质:甲级 A14015500	
本图纸版权归本院所有,不得用于本工程以外范围。			
建设单位		厦门建城智慧新能源科技有限公司	
项目名称		厦门海沧区4090.04kWp 分布式光伏发电项目	
图纸名称		B1、B2 屋面光伏支架布置图	
设计编号	XSSJ-01-01	设计阶段	报建/初设/施工图
设计阶段	报建/初设/施工图	专业	结构
版数	第一版	日期	2025年02月
图号	G-	项目负责人	张鑫 张鑫
专业负责人	李伟霞 李伟霞	审核人	梁杜 梁杜
校对	杨风雷 杨风雷	设计	梁杜 梁杜
出图日期	2025年02月	本图需加盖本公司技术公章,否则一律无效	

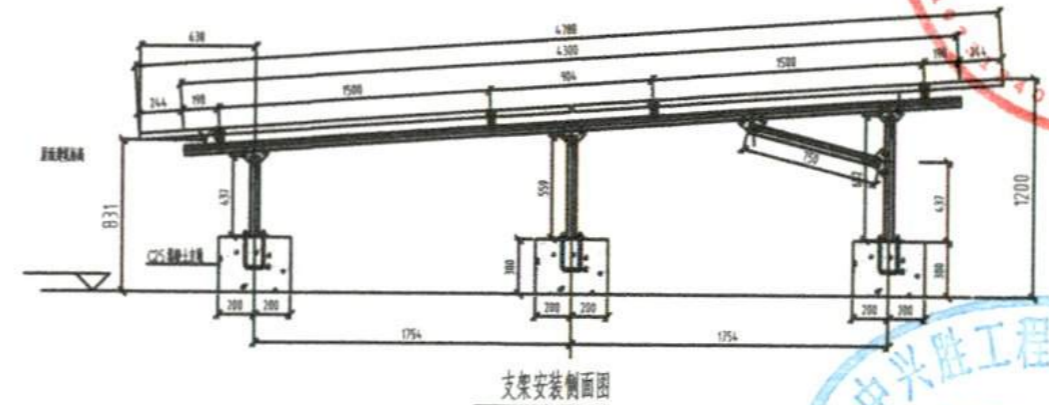
中华人民共和国一级注册结构工程师
姓名: 李伟霞
注册号: 1401550 S010
有效期至: 2026年06月

会 签 栏
建 筑
结 构
给 排 水
暖 通
电 气

B4
组件:620Wp
排布:638块
容量:395.56kWp



B4 屋面光伏支架布置图



支架安装侧面图

设计单位



中兴胜工程设计有限公司
Zhong XingSheng Engineering Design Co.,Ltd.
工程设计资质:甲级 A114015500

本图纸版权归本院所有,不得用于本工程以外范围。

建设单位
厦门建发新能源科技有限公司

项目名称
厦门建发石地4.090.04kWp
分布式光伏发电项目

图纸名称
B4 屋面光伏支架布置图

设计编号	XSSJ-01-01
设计阶段	概建/初设/施工图
专业类别	结构
版本号	第一版
设计专项乙级	G-

项目负责人	张鑫	张鑫
专业负责人	李伟霞	李伟霞
审定人	李伟霞	李伟霞

中华人民共和国一级注册结构工程师

姓名: 李伟霞

注册号: 1401550-S010

有效期: 至2026年06月

梁杜

杨风雷

梁杜

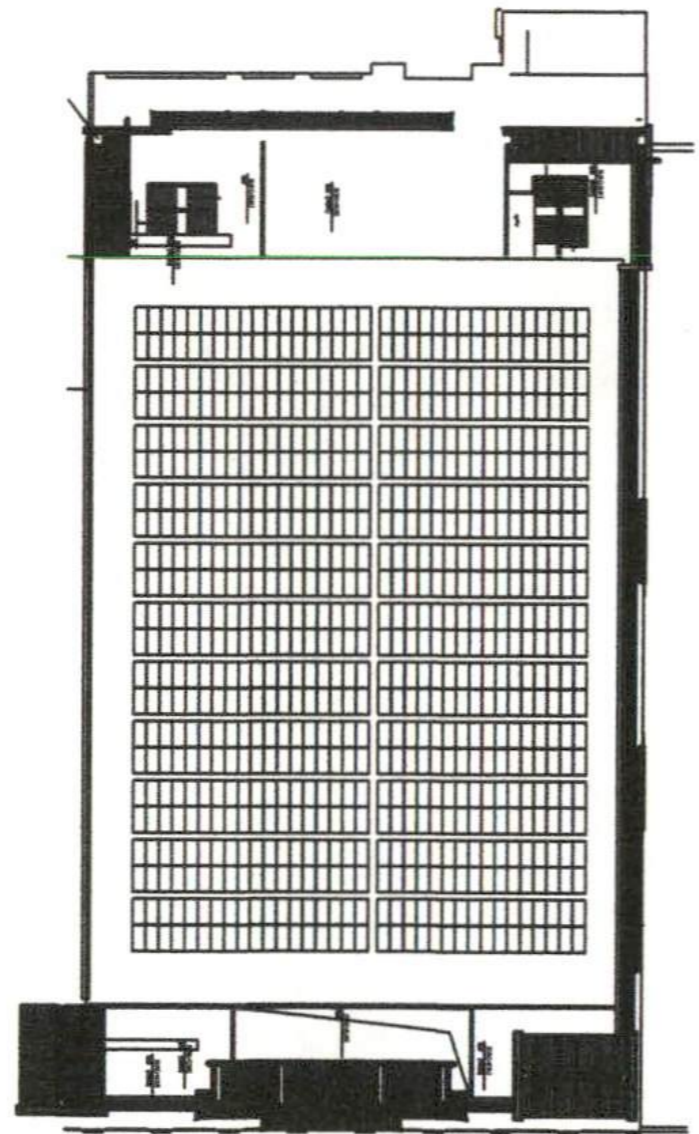
2025年02月



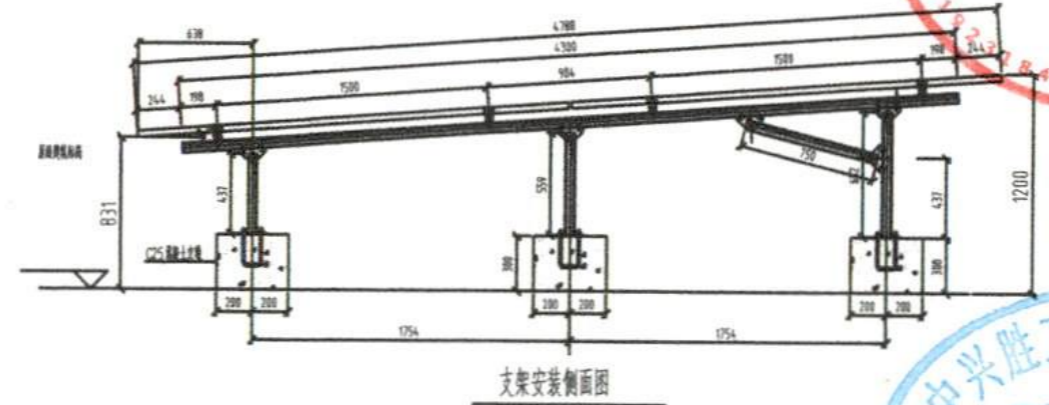
本图需加盖本公司技术章,否则一律无效

会 签 栏
建 筑
结 构
给 排 水
暖 通
电 气

B5
 组件:550Wp
 排布:748块
 容量:411.4 kWp



B5 屋面光伏支架布置图



支架安装侧面图

设计单位



中兴胜工程设计有限公司
 Zhong XingSheng Engineering Design Co.,Ltd.
 工程资质等级:甲级 A14015500

本图纸版权归本院所有,不得用于本工程以外范围。

建设单位
 厦门兴电新能源科技有限公司

项目名称
 厦门港通万达4.090.014 kWp
 分布式光伏发电项目

图纸名称
 B5 屋面光伏支架布置图

设计编号	XSSJ-01-01
设计阶段	报建/初设/施工图
专业	结构
证书编号	A214015500
业务范围	农林工程设计专项乙级第一版
图号	G-
有效期至	2025年12月31日


项目负责人	张鑫	张鑫
专业负责人	李伟霞	李伟霞
审核人	李伟霞	李伟霞
设计人	梁杜	梁杜
校对	杨风雷	杨风雷
设计人	梁杜	梁杜
出图日期	2025年02月	

中华人民共和国一级注册结构工程师
 姓名: 李伟霞
 注册号: 1401550-S010
 有效期: 至2026年06月

本图需加盖本公司技术章,否则一律无效

会 参 栏
建 筑
结 构
给 排 水
暖 通
电 气

设计单位



中兴胜工程设计有限公司
Zhong XingSheng Engineering Design Co.,Ltd.
工程设计资质:甲级 A114-015500

本图纸版权归本院所有,不得用于本工程以外范围。

建设单位
厦门晟峰智观新能源科技有限公司

项目名称
厦门鹭港万达4.098-04 kWp 分布式光伏发电项目

图纸名称
采光通廊光伏支架布置图

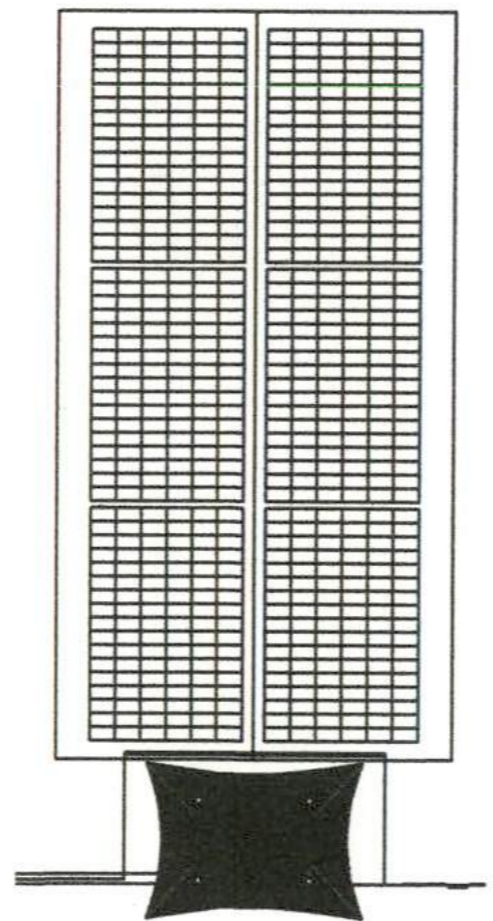
设计编号	XSSJ-01-01
设计阶段	报建/初设/施工图
证书编号: A2专4015507	结构
业务范围: 风景园林工程设计专项乙级; 电力行业乙级; 市政行业乙级;	第一版
有效期至: 2025年12月31日	G-

项目负责人	张鑫	张鑫
专业负责人	李伟霞	李伟霞
中华人民共和国一级注册结构工程师 姓名: 李伟霞 注册号: 1401550-S010 有效期: 至2026年06月		

出图日期 2025年02月

本图需加盖本公司技术章,否则一律无效

采光通廊
柔性组件:520 Wp
排布:612块
容量:318.24 kWp



采光通廊光伏支架布置图

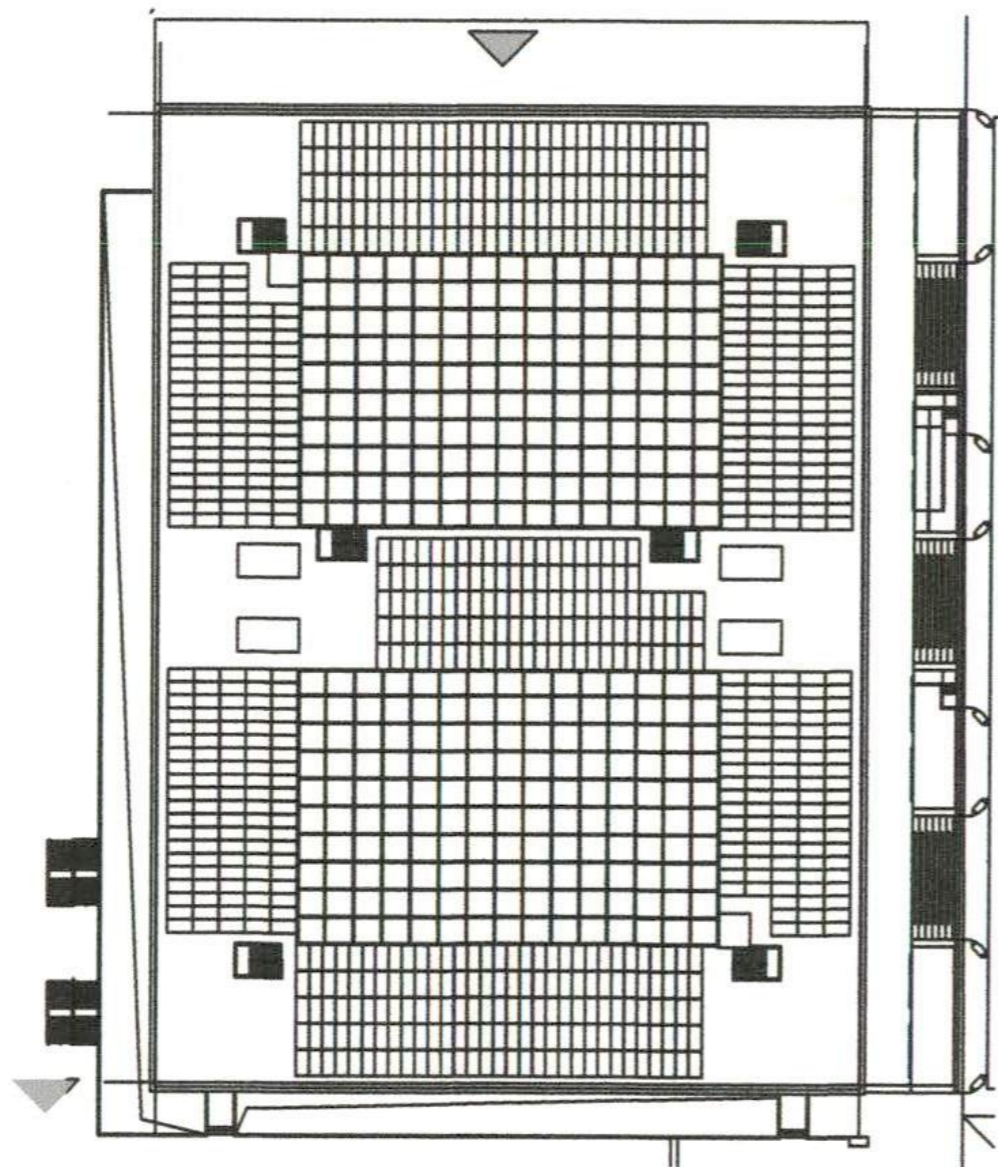
采光通廊安装做法:柔性组件采用结构胶固定在采光通廊上。



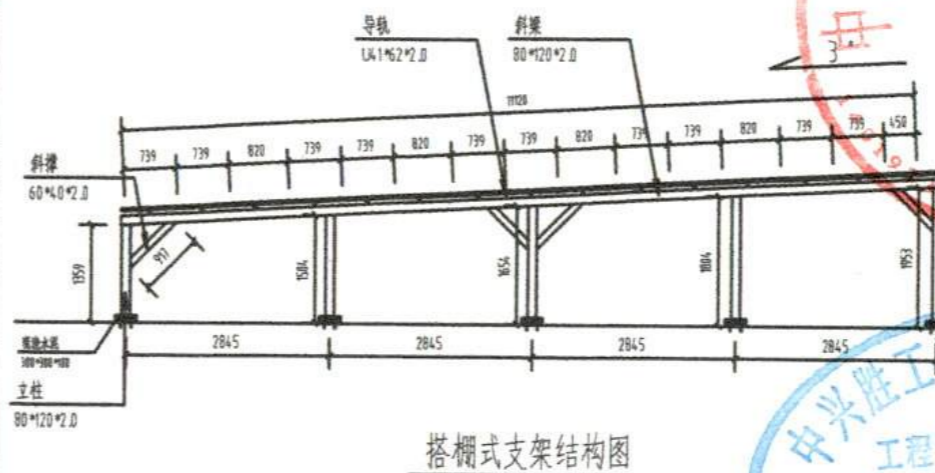


会 签 栏
建 筑
结 构
给 排 水
暖 通
电 气

F栋
组件:620Wp
排布:813块
容量:504.06kWp

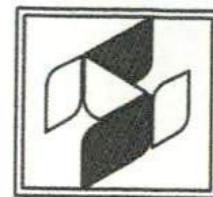


F栋屋面光伏支架布置图



搭棚式支架结构图

设计单位



中兴胜工程设计有限公司

Zhong XingSheng Engineering Design Co.,Ltd.

工程量计算依据: 甲级 A114-015500

本图纸版权归本院所有,不得用于本工程以外范围。

建设单位

厦门建林智观新能源科技有限公司

项目名称

厦门鹭港万达6090.04kWp
分布式光伏发电项目

图纸名称

F栋屋面光伏支架布置图

设计编号

XSSJ-01-01

设计阶段

报建/初设/施工图

专业印章

结构

版

第一版

图行政号

G-

项目负责人

张鑫

张鑫

专业负责人

李伟霞

李伟霞

审定人

李伟霞

中华人民共和国一级注册结构工程师

姓名: 李伟霞

杨风雷

杨风雷

注册号: 1401550-S010

梁杜

梁杜

有效期: 至2026年06月

日期

2025年02月

本图需加盖本公司技术章,否则一律无效